



## Catálogo de Equipos de Control de Calidad

	pag.
<b>Teñido y Acabado</b>	<b>1</b>
<b>Solidez del Color</b>	<b>2</b>
<b>Secado y Vaporizado</b>	<b>4</b>
<b>Fibra e Hilo</b>	<b>5</b>
<b>Tela y Vestido</b>	<b>7</b>
<b>Piel y Calzado</b>	<b>12</b>
<b>Geotextiles y Geosintéticos</b>	<b>15</b>

SUTTEX Instrumentos, S.A. de C.V.

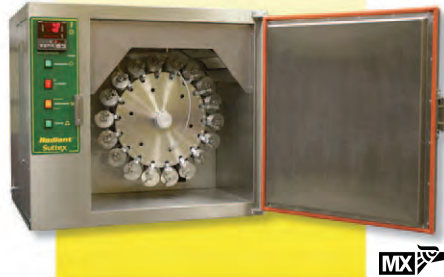
Tels: 55-5336-5742 y 55-5336-5808, mail: ventas@suttex.mx, Internet: www.suttex.mx

## Equipo de Teñido Radiant



Equipo de teñido a alta temperatura ideal para laboratorios de planta con variantes tanto en procesos como en fibras. Con control de temperatura o programador de 8 o 40 programas. 12 vasos de 250 c.c., acepta también 6 vasos de 500 c.c.

## Equipo de Teñido MultiRadiant



Equipo de teñido en laboratorio diseñado para diferentes capacidades de pruebas: 18 vasos de 250 c.c. ó 9 vasos de 500 c.c. 12 vasos de 500 c.c. 2 ollas de 5 lts. c/u. Sus resultados son altamente reproducibles en planta

## Baño María



Equipo útil en las operaciones de agotamiento en procesos sencillos de tintura y facilita también las operaciones de jabonado, blanqueo, descruce o humectación de muestras a temperatura hasta 90°C.

## Foulard Neumático



Equipo adecuado para implementar en laboratorio procesos de impregnación, pigmentación, tintura pad-batch, pad-steam, etc., así como suavizados y resinados.

## Equipo de Recubrimiento



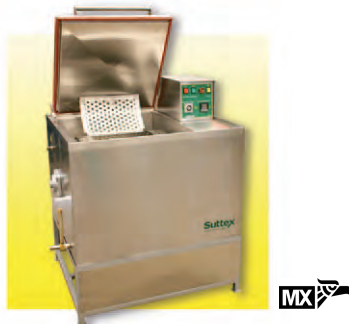
Para recubrir materiales textiles o papel con polímeros sintéticos, hule natural, etc. y conducir pruebas de resistencia química, resistencia UV, estabilidad térmica, resistencia al fuego, fuerza, impermeabilidad, aislamientos térmicos, resistencia a la abrasión, etc.

## Estampadora de Muestras



Mesa de estampado magnética adecuada para implementar en laboratorio procesos de estampado y recubrimiento con velocidad y presión constante.

## Tambor Rotatorio de Teñido



Equipo de tintura estacionaria para laboratorio con movimiento rotatorio (rango de temperatura hasta 95°C). Puede utilizarse para tinturas de muestras y prendas ya confeccionadas. Baño de tintura: 45-50 lts.

## Teñido de Bobinas



Equipo para teñir hilo en bobinas, específicamente diseñada para su utilización en laboratorio con alta temperatura y alta presión. Capacidad Máxima: 3 Bobinas, 3 Kg.

## Teñido en Jigger



Equipo de tintura de temperatura atmosférica adecuado para hacer pruebas de tintura de algodón, linos, viscosa, etc. y con colorantes directos, ácidos, básicos, azo, reactivos, etc. también es capaz de blanquear y teñir con un radio bajo de licor. Volumen de licor: 1.8 lt.

SUTTEX Instrumentos, S.A. de C.V.  
 Tels: 55-5336-5742 y 55-5336-5808, mail: ventas@suttex.mx, Internet: www.suttex.mx

**Cabina de 4 Luces**



Equipo para la evaluación de tonos ante diferentes fuentes de luz.  
 D65 - Luz de Día Fluorescente.  
 CWF - Luz de Blanco Frío.  
 F - Luz incandescente.  
 UV - Luz Negra U.V. (para blancos ópticos).  
 - 60 cms. ancho.

**Cabina de 5 Luces**



D65 - Luz de Día Fluorescente  
 CWF - Luz de Blanco Frío (aparador)  
 TL83 - Luz de Blanco Cálido  
 F - Luz incandescente  
 UV - Luz U.V.(para blancos ópticos).  
 Con memorias de tiempos de uso de luces. 90 cms. ancho

**Cabina de 6 Luces**



D65 - Luz de Día Fluorescente  
 CWF - Luz de Blanco Frío (aparador U.S.).  
 TL84 - Luz de Blanco Frío (aparador)  
 TL83 - Fluorecente Cálido (aparador).  
 F - Luz incandescente  
 UV - Luz U.V.(para blancos ópticos).  
 Con memoria de tiempos de uso de luces.

**Crockmeter**



Equipo para determinar la solidez del color al frote aplicado a todas las fibras, hilos o telas de cualquier clase teñidas, estampadas o coloreadas por cualquier proceso. Aplica para pruebas en piel.  
 Normas que cumple: AATCC 8, ISO 105-X12. ASTM D5053 (Piel)

**Crockmeter Rotatorio**



Equipo para determinar la solidez del color al frote aplicado en húmedo ó en seco especialmente en telas estampadas.  
 Normas que cumple: AATCC 116 e ISO 105 X16

**Espectrofotómetros**



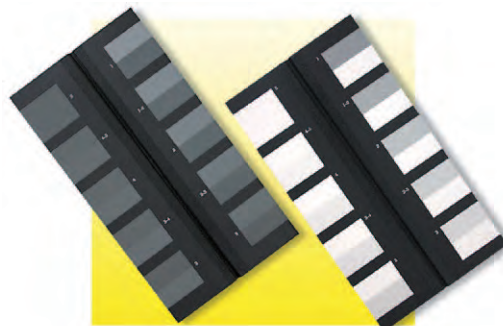
Unidad de mesa que proporciona el más alto nivel de exactitud y confiabilidad en la medición del color en un amplio rango de materiales como textiles, pigmentos, tinturas, pinturas, plásticos, cerámica, etc.

**Escala Cromática de 9 Pasos**



Escala AATCC de Transferencia Cromática de 9 Pasos para la evaluación del manchado sobre textiles no teñidos en las pruebas de solidez del color.

**Escalas de Grises**



Escala de Grises para la evaluación del manchado o no manchado de los textiles y de los cambios de color resultantes de las pruebas de solidez del color.  
 Normas que cumple: ISO 105-A02 e ISO 105-A03

**Fadeómetro de Xenón**



Equipo para determinar la solidez del color simulando la luz solar mediante luz de arco de Xenón ideal para diversos materiales como textiles, piel, hule, plásticos, pinturas, etc.  
 Normas: AATCC16, ISO 105-B02, ISO 4892

SUTTEX Instrumentos, S.A. de C.V.  
Tels: 55-5336-5742 y 55-5336-5808, mail: ventas@suttex.mx, Internet: www.suttex.mx

## Gas Fading



Equipo para determinar la solidez de los colorantes a los gases de combustión específicamente de gas propano.  
Normas que cumple: AATCC 23

## Lauderómetro



Este equipo determina la solidez del color de materiales textiles al lavado doméstico y en seco por medio de calentamiento de lámparas de infra-rojo.  
Cumple con las Normas: AATCC 132

## Lavado en Seco y Cloro



Equipo para determinar la solidez del color al lavado en seco así como la resistencia de textiles al cloro de albercas, sirve también para preparar muestras para pruebas de flamabilidad.  
Cumple con las Normas: AATCC 162

## Lumitester MBTL



Equipo para determinar la solidez del color a la luz de materiales textiles de cualquier clase y para colorantes, acabados y tratamientos aplicados a estos materiales. Utiliza el sistema de luz de Tungsteno y Vapor de Mercurio.

## Pantone Textil



Abanico portátil que muestra 2,100 colores, incluyendo los 175 nuevos colores TPX añadidos en 2011. Como herramienta de control de calidad, la consistencia y precisión de los colores PANTONE asegura una confiable reproducción de color una y otra vez.

## Perspirómetro



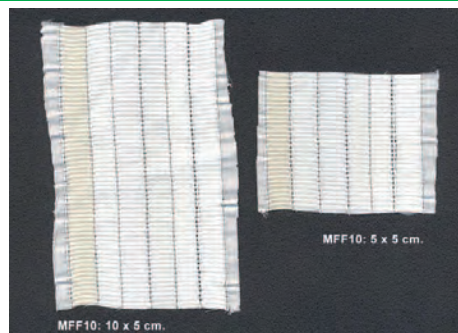
Para verificar la solidez del color de textiles a los efectos de la transpiración ácida ó alcalina. La prueba se aplica a fibras, madejas o telas de cualquier clase de teñidos, estampados o coloreados.  
Cumple con las Normas: AATCC 15, 106, 107, 165; ISO 105-E01

## Scorch Tester Temperatura



Para verificar la solidez del color y su transferencia en textiles cuando se aplica presión y calor seco.  
Util para determinar la pérdida de resistencia a la tensión en materiales que se dañan por el proceso de blanqueo.  
Normas: AATCC 114, 117 y 133.

## Telas Testigo y Multifibra



Telas marca Testfabrics para pruebas de solidez del color al frote, al lavado, a la perspiración, a la temperatura, etc.  
Cumple con las Normas: AATCC, ISO, BS, INNTEX, JIS, ASTM, etc.

## Weatherómetro



Equipo para determinar la solidez del color y el envejecimiento a la luz solar de textiles, piel, plastipiel, plásticos, etc, simulando condiciones naturales en el laboratorio.  
Utiliza el sistema de luz de arco de Xenón.  
AATCC TM16, ISO 105-B02/B04/B06.

SUTTEX Instrumentos, S.A. de C.V.  
Tels: 55-5336-5742 y 55-5336-5808, mail: ventas@suttex.mx, Internet: www.suttex.mx

## Secadora Automática



Adecuada para el secado y termo-fijado de muestras procesadas en "foulard" para lo cual cuenta con un marco de agujas con sistema de tensión para la colocación de este tipo de muestras y dar efecto de rama.

## Horno de Secado Termofijado



Horno de Secado de usos múltiples que puede funcionar como secadora y termofijadora ya que tiene marco de agujas para dar efecto de rama así como secadora de laboratorio para desecación de productos y determinación de sólidos.

## Horno de Secado de Muestras



Horno de Secado de usos múltiples que puede funcionar como secadora de laboratorio para desecación de productos y determinación de sólidos.

## Horno Mufla de Secado



Mediante este equipo se secan muestras procesadas en el laboratorio, tiene una repisa removible de acero inoxidable. Rango de temperatura: 0° a 200°C.

## Secadora para Prendas



Equipo para Secado de Tambor Giratorio utilizado más comúnmente para el secado de prendas. Secado rápido, puede cambiar de aire frío a caliente para la recuperación de la tela a su estado natural. Sistema de calentamiento por medio de Vapor

## Centrífuga de Bobinas



Este equipo se utiliza para la extracción de agua en el teñido de hilo en laboratorio, puede trabajar con 3 bobinas a la vez y es aplicable a bobinas de hilo de algodón, hilo de poliéster, hilo de lana, etc.

## Vaporizador Automático



Permite el vaporizado de pequeñas muestras de tela insertas en un marco de agujas, (tamaño aproximado de la muestra: 25 x 35 cms) con entrada frontal hermética. Es alimentada por vapor de fuente externa (caldera de la fábrica).

## Vaporizador Múltiple



Permite el vaporizado de pequeñas muestras de tela insertas en 4 marcos de agujas independientes (tamaño aproximado de las muestras: 25 x 35 cms), con entrada frontal hermética. Es alimentada por vapor de fuente externa (caldera de la fábrica).

## Generador de Vapor



Generador autónomo de vapor eléctrico con capacidad máxima de 3 m3 con 7000 watts de potencia. Cuenta con un sistema de protección contra falta de agua por electronivel y sistema automático de admisión de agua.

# 5 Catálogo de Equipos de Control de Calidad para Fibra e Hilo



SUTTEX Instrumentos, S.A. de C.V.  
Tels: 55-5336-5742 y 55-5336-5808, mail: ventas@suttex.mx, Internet: www.suttex.mx

## Aspe Madejera

## Aspe con Pre Tensión

## Aspe para Muestrario



Equipo para producir 4 madejas de hilo de una longitud pre-determinada o número de vueltas para su medición y/o para su utilización en pruebas de fuerza en laboratorio. Muy útil también para determinar la densidad del hilo en Tex o Denier así como su rendimiento.



Equipo para producir 6 madejas de hilo de una longitud pre-determinada o número de vueltas para su medición y/o para su utilización en pruebas de fuerza en laboratorio. Muy útil también para determinar la densidad del hilo en Tex o Denier así como su rendimiento.



Madejera para producir tarjetas de muestrarios físicos para hilo. Para producir tarjetas con 10 ó 20 muestras simultáneamente con ancho de 5 a 50 mm.

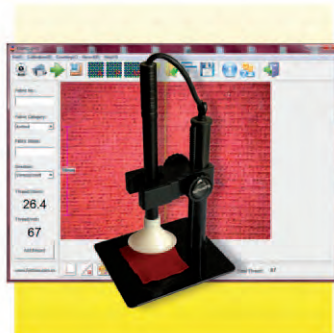
## Contador de Hilo Óptico

## Contador de Hilo Digital

## Contador de Mecha



Este instrumento permite determinar visualmente la densidad de los hilados de las telas así como la densidad del tejido (trama, urdimbre y cruzado).  
Magnificación: 10x, 20x



Este equipo permite determinar la densidad de los hilados de las telas así como la densidad del tejido (tejidos planos y tejidos de punto). Equipado con programa y una cámara portátil de alta precisión para capturar y ampliar la imagen de las telas.



Este equipo permite determinar la densidad lineal (conteo) de mechas o hilados de lana, algodón, seda, etc. bajo cierta carga. Con 2 cilindros, uno para conteo y otro para carga determinada. Permite contar tres piezas a la vez. Normas que cumple: ISO 2660

## Durómetro para Bobinas

## Estelómetro

## Extractor de Aceite



Instrumento que mide con gran precisión la densidad del hilado textil en bobinas, madejas, carretes, husos, conos, paquetes a teñir, rollos, julios, etc.



Equipo que determina la fuerza de rompimiento y la elongación al romperse de fibras de algodón en una mecha plana. Cumple con las normas: ASTM D1445, 2524, ISO 3060, GB/T 13783, BS 5116.



Este equipo se utiliza para la extracción de forma rápida de las grasas o aceites de acabado de todo tipo de fibras de lana y fibras sintéticas. Normas que cumple: GB/T 6504, GB/T 6977, FZ/T 2002

SUTTEX Instrumentos, S.A. de C.V.  
Tels: 55-5336-5742 y 55-5336-5808, mail: ventas@suttex.mx, Internet: www.suttex.mx

## Fibrógrafo



Equipo para determinar el promedio de longitud de fibra de algodón así como la uniformidad de la fibra de algodón por medio del método del fibrógrafo. Cumple con las Normas: ASTM D1447, ISO 4913, GB/T 1103, GB/T 13781.

## Finura de la Fibra



Indicado para analizar el diámetro de fibras animales, fibras químicas, fibras de algodón, fibras vegetales, etc. adoptando el método de proyección y por medio de un programa computarizado de análisis profesional. Cumple con las Normas: AATCC 20A, ISO 137.

## Medidor de Humedad



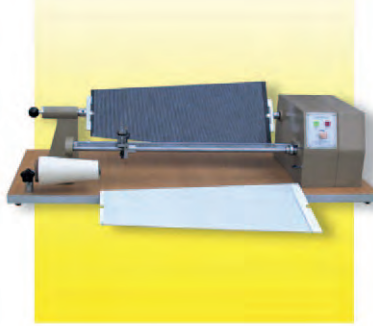
Medidores de humedad para determinar la humedad residual en bobinas de hilo, rollos de telas, fibras, madejas, etc. Mide instantáneamente el porcentaje de humedad de fibras, hilos y pacas de material crudo, sintéticos y mezclas.

## Micronaire



Equipo para determinar los valores micronaires de la fibra de algodón. La masa de la muestra de algodón se mide por medio del método de flujo de aire. Cumple con las Normas: ASTM D1448, ISO 2403, BS 3181.

## Revisadora de Hilo



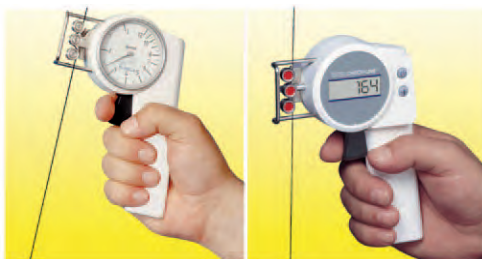
Equipo para revisar imperfecciones en ejemplares de hilos a una determinada densidad sobre un fondo de color negro. Cumple con las Normas: ASTM D2255 y GB/T9996.

## Tensiómetro de Hilo



Equipo portátil para determinar la fuerza de rompimiento y extensión de hilos sencillos, torcidos, fibras, etc. Reporta: Fuerza, Extensión, Tiempo, Tenacidad y Coeficientes de Variación. Cumple con las Normas: ASTM D2256, ISO 2062, DIN 53842.1, DIN 53835.2.

## Tensiómetro de Hilado



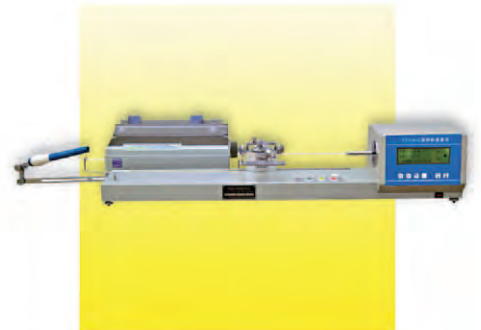
Equipo para realizar mediciones precisas de tensión estática de una amplia variedad de procesos de materiales delicados como son hilos, fibras, filamentos, alambre, etc.

## Titulación de Hilo



Sistema combinado de balanza electrónica multifunción y programa desarrollado para el conteo automático de masa, densidad lineal y rendimiento del hilo. Cumple con las normas: AASTM D1907, ISO 2060, ISO 3801.

## Torsiómetro



Equipo para determinar el sentido de la torsión de los hilados y cambio de longitud de hilados o filamentos sencillos, hilos retorcidos o hilos cableados con direcciones S ó Z. Normas que cumple: ASTM D1422/1423, ISO 2061, ISO 17202.

SUTTEX Instrumentos, S.A. de C.V.  
Tels: 55-5336-5742 y 55-5336-5808, mail: ventas@suttex.mx, Internet: www.suttex.mx

## Recuperación de Arrugas



Equipo para determinar la recuperación de arruga de telas tejidas. Es aplicable a telas hechas de cualquier fibra o combinación de fibras.  
Cumple con las Normas: AATCC 66.

## Arrugas Horizontal



Equipo para determinar la recuperación de las telas después de ser plegadas por medio del método horizontal. Es aplicable a telas con varias clases de espesor.  
Cumple con las Normas: AATCC 66, ISO 2313, GB/T 3819, JIS L 1059.

## Balanza Analítica



Balanza de laboratorio con capacidad máxima de 210 g, precisión de 0.1 mg. Equipo de laboratorio con cámara de pesado para protección de corrientes de aire ideal para pesaje de colorantes, tinturas, etc.

## Balanza de Precisión



Balanza con capacidad máxima de 200 g, precisión de 0.01 g. Equipo portátil para checar el peso de la tela por m<sup>2</sup> y se utiliza en combinación con los suajes para muestras.

## Botones (Fuerza)



Equipo analógico para determinar la fuerza necesaria para arrancar los botones ya cosidos a una prenda.  
Cumple con las Normas: ASTM D4846.

## Cámara de Ambiente



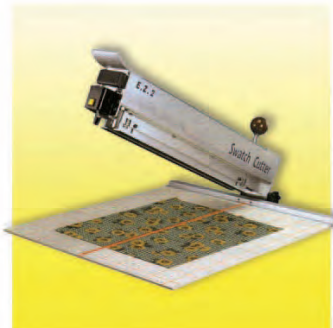
Equipo para acondicionar y almacenar muestras para su lectura espectrofotométrica o para pruebas físicas y químicas.  
Cumple con las Normas: ASTM D1776.

## Cámara de Ozono



Determina el efecto a la exposición de textiles, bajo condiciones de tensión ya sea dinámica o estática en una atmósfera conteniendo niveles específicos de ozono así como determina la solidez del color.  
Normas: AATCC D1149-07, AATCC 109, ISO 105-G03

## Cortador de Muestras



Equipo para corte de muestras de un tamaño determinado de manera rápida, precisa y segura. Se puede instalar en cualquier mesa sin ninguna limitación. Puede cortar cualquier tipo de tela.  
Cumple con las normas: ISO 3801.

## Dinamómetro



Equipo de Columna para determinar la fuerza de tensión, elongación y rotura de hilos y telas.  
Capacidad de 5000 N (510 kgf).  
Cumple con múltiples normas de: ASTM, ISO, GB/T, JIS, etc.

SUTTEX Instrumentos, S.A. de C.V.  
Tels: 55-5336-5742 y 55-5336-5808, mail: ventas@suttex.mx, Internet: www.suttex.mx

## Durómetro Renfro



El Durómetro RENFRO está diseñado para medir la tensión de una tela mientras se estira en una horma NAHM para medir con precisión el tamaño máximo de un calcetín. Se utiliza en combinación con las Hormas NAMH para calcetines.

## Durómetro Shore



Modelos calibrados para un diferente rango de dureza: Shore A, Shore B, Shore C, Shore D, Shore DO, Shore O. Puede utilizarse con cualquier orientación ya que la gravedad no afecta las lecturas. Cumple con las Normas: ASTM D-2240, DIN 53505, ISO 868 and ISO 7619.

## Elmendorf (Rasgado)



Equipo para determinar la fuerza promedio aplicada para el rasgado de textiles tejidos, no tejidos, papel y cartón. Rango de 16 a 64 Newtons. Cumple con las Normas: ASTM D1424, DIN 53862 BS EN ISO 13937-1, NMX A109 INNTEX.

## Elmendorf Digital



Equipo Digital para determinar la fuerza de movimiento balístico aplicada para el rasgado de textiles. Cumple con las Normas: ASTM D1424, ASTM D689B-96, ASTM D5734, DIN 53128, BS EN ISO 13937, BS EN ISO 4674-2, BS EN ISO 21974.

## Enganche de Tejidos



Equipo usado para determinar las características de enganchamiento de algunas telas tejidas por rotación de almohadillas de la misma tela que contienen en su interior un saco de balines (Bean Bag Snagging). Cumple con las Normas: ASTM D5362.

## Enganche ICI



Equipo usado para determinar las características de enganchamiento de algunas telas tejidas por el método de mazas (Mace Snagging). Cumple con las Normas: ASTM D1776.

## Exprimidor de Muestras



Equipo diseñado para extraer el exceso de líquido de las telas a una presión determinada, se utiliza normalmente en pruebas de solidez del color. Normas: AATCC 107, ASTM D394.

## Flamabilidad Horizontal



Este equipo determina promedio de flamabilidad de materiales usados principalmente en la industria automotriz y en ciertos interiores de aeronaves. Cumple con las normas: ISO 3795, ASTM-D5132 y SAE J 369 y CMVSS 302.

## Flamabilidad a 45°



Equipo para determinar el grado de flamabilidad bajo condiciones controladas para telas de vestir diferente a la ropa de dormir para niños (CFR1610). Cumple con las Normas: ASTM 1230, CS 191-53, (CFR 1610), NFPA 702, CA TB 117 (2000) y BIFMA.

SUTTEX Instrumentos, S.A. de C.V.

Tels: 55-5336-5742 y 55-5336-5808, mail: ventas@suttex.mx, Internet: www.suttex.mx

## Flamabilidad Vertical



Este equipo determina promedio de flamabilidad de materiales usados principalmente en la industria del transporte, tiendas de campaña y ropa protectora. Cumple con las Normas: Federal Test Method 5903, ASTM D 6413, ASTM F 1506, NFPA, AIRBUS AITM 2.002.

## Grosor de Cintas Movimiento



Instrumento utilizado para medir espesores de materiales en movimiento como películas, cintas, alambres, etc. Pantalla digital de fácil lectura y gran precisión, puede seleccionarse la unidad en milímetros o pulgadas.

## Grosor de Telas



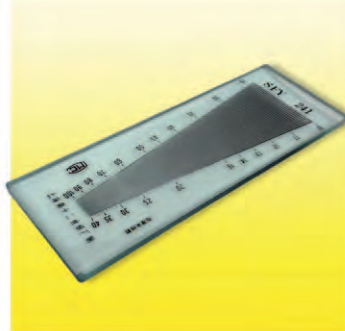
Instrumento para medir grosores de muestras de telas textiles, piel, película o papel en cierta área y cierta presión. Solamente se coloca la muestra entre la cabeza de medición y el extremo plano y presionando se lee el valor directamente en la carátula del equipo.

## Grosor de Telas Digital



Equipo Digital para determinar el grosor de telas tejidas y no tejidas bajo cierta presión. Cumple con las Normas: ISO 5084, ISO 9073.2.

## Lunómetro



Escala utilizada principalmente para determinar la densidad del hilado por centímetro (conteo) de prendas o tejido de punto que tienen una estructura paralela.

## Martindale (Abrasión)



Equipo para determinar la resistencia de las telas a la abrasión por frote giratorio entre la muestra y una tela abrasiva. Cumple con las Normas: ASTM D4966, ISO 5470, ISO 12945-2, ISO 12947-1, DIN 53863 DIN 53865.

## Mesa de Corte de Muestras



Mesa de Corte adecuada para cortar telas de algodón, lana, seda, telas sintéticas para la elaboración de muestras o pruebas de laboratorio.

## Permeabilidad al Aire



Este equipo tiene como finalidad probar la resistencia del paso del aire en la mayoría de los materiales textiles. Cumple con las normas: ISO 9237, ASTM D737, BS 5636, DIN 53887 GB/T 5453, JIS L1096-A.

## Permeabilidad al Agua



Equipo para determinar la resistencia de las telas a la penetración del agua bajo una presión hidrostática determinada. Cumple con las Normas: AATCC 127, ISO 811, GB/T 4744.

SUTTEX Instrumentos, S.A. de C.V.

Tels: 55-5336-5742 y 55-5336-5808, mail: ventas@suttex.mx, Internet: www.suttex.mx

## Pilling (Frisas) Orbitor



Equipo para determinar la resistencia de los textiles a la formación de frisas (prueba de Pilling) y las propiedades para soltar pelusa. Con 2, 4 o 6 cajas de 23.5 cms por lado.  
Cumple con las Normas: EN ISO 12945-1 y BS 5811.

## Pilling (Frisas) Propelas



Equipo para determinar la resistencia de los textiles a la formación de frisas (prueba de Pilling), 2 ó 4 cilindros de 146 mm. de diámetro.  
Cumple con las Normas: ASTM 3512 y NMX-A-177-INNTEX.

## Repelencia al Agua



Mediante este equipo se mide la resistencia de las telas al humedecimiento por agua y para medir especialmente la eficiencia de los acabados de repelencia al agua aplicados a las telas.  
Cumple con las Normas: AATCC 22

## Suaje de Muestras 1 dm2



Equipo para cortar muestras de 1 dm<sup>2</sup>  
Accesorio utilizado para determinar el peso por m<sup>2</sup> de textiles utilizando un corte circular de 1 dm<sup>2</sup> para tela plana. Se debe utilizar en combinación con una balanza de precisión de  $\pm 0.01$  gr.

## Suaje Neumático



Equipo neumático utilizado para el corte de muestras redondas o de forma de mancuerna para pruebas en laboratorio de forma rápida precisa y segura. Se puede cortar cualquier material incluyendo textiles tejidos, no tejidos, alfombras, espumas, plásticos, papel, cartón, etc.

## Suaje de Muestras 2.69"



Equipos manual para corte de muestras para determinar el peso de tela por area determinada con suajes cilindricos de 2.6974" (6.85 cm).

## Resistencia al Corte Guantes



Equipo utilizado para medir la resistencia de materiales de protección tale como los guantes al corte de una hoja circular que se mueve con un movimiento alternante con una presión determinada.  
Cumple con las normas: ISO 20344, EN 388

## Resistencia al Reventamiento



Este equipo está diseñado para medir la fuerza de reventamiento de telas tejidas, no tejidas, papel, piel, etc., sujetos a una presión incrementable en una región circular por medio de un diafragma de hule. Cumple con las normas: ASTM D3786, ISO 13938.1, NMX-A216-INNTEX.

## Resistencia Abrasión (Taber)



Equipo para determinar la resistencia a la abrasión de telas, hule, pinturas, pisos, papel, piel u otros materiales sujetos a ser abrasivos. Un espécimen se frota contra dos ruedas con pesos especificados.  
Cumple con las Normas: ASTM D3884, D3389, ISO 5470-1, DIN 53863.2.

SUTTEX Instrumentos, S.A. de C.V.  
Tels: 55-5336-5742 y 55-5336-5808, mail: ventas@suttex.mx, Internet: www.suttex.mx

## Tergotómetro



Equipo de laboratorio para hacer pruebas comparativas de detergencia y para determinar encogimientos residuales con lavados sucesivos.

Cumple con las Normas: ASTM D3050

## Viscosímetro



Equipo útil para determinar la viscosidad de soluciones de teñido, pastas de estampado, aprestos, lubricantes, acabados y adhesivos.

Cumple con las Normas: ISO 2555 e ISO 1652 .

## Zipper: Deslizamiento



Mediante este equipo se mide la propiedad de deslizamiento en zippers tanto plásticos como metálicos con movimientos de apertura y cierre.

Cumple con las Normas: QB/T 2171, 2172, 2173, etc.

## Zipper: Movimiento



Equipo para medir la vida del producto de un zipper plástico o metálico bajo condiciones de carga específica en un tiempo determinado con un movimiento alternante.

Cumple con las Normas: QB/T 2171, 2172, 2173, BS 3084.

## Zipper: Reventamiento



Equipo utilizado para determinar la fuerza necesaria para el reventamiento de la parte corrediza de zipper con un valor especificado de deformación de 0.5 mm.

Cumple con las Normas: QB/T 2171, 2172, 2173, etc.

## Zipper: Torsión



Equipos para evaluar la fuerza resistencia a la torsión de la parte corrediza y su jaladera.

Cumple con las Normas: QB/T 2171, 2172, 2173, etc.

SUTTEX Instrumentos, S.A. de C.V.

Tels: 55-5336-5742 y 55-5336-5808, mail: ventas@suttex.mx, Internet: www.suttex.mx

## Contracción de la Piel



Equipo utilizado para determinar el encogimiento de la piel calentada en agua a una temperatura programada.  
Cumple con las Normas: ISO 3880

## Crockmeter Motorizado



Equipo diseñado para calificar la solidez del color de la piel en seco o en húmedo por medio del frote de un dedo frotador con una fuerza de 9 N.  
Cumple con las Normas: ASTM D5053, ISO 105 X12, ISO 105 D02, AATCC 8, AATCC 165

## Crockmeter Veslic



Evalúa el desgaste del material ante el continuo roce entre el mismo y una felpa abrasiva. También evalúa la solidez y transferencia del color en el frote con una tela testigo.  
Cumple con las Normas: ISO 11640

## Desgaste de Agujetas



Equipo para determinar la resistencia a la abrasión de agujetas de calzado. Las agujetas se desgastan por el frote de movimiento hacia adelante y hacia atrás cruzándolas una sobre otra y con tensión.  
Cumple con las Normas: DIN 4843, SATRA PM154, QB/T 2226

## Escala de Quiebre SATRA



Escala de referencia usada para medir el arrugado en piel o textura de capas superiores en materiales sintéticos cuando se doblan hacia adentro en una curvatura estandarizada.  
Cumple con las Normas: SATRA TM36, BS 5131:3.5, ASTM D-2941, ALCA E64

## Fatiga de Elásticos



Se utiliza para evaluar las propiedades elásticas de cintas después de someterlas a un número determinado de movimientos recíprocos.  
Cumple con las Normas: SATRA TM103

## Fatiga de Velcro



Este equipo está diseñado para abrir y cerrar (hook and loop) continuamente y por un número de veces especificado una cinta de Velcro y calificar su rendimiento.  
Cumple con las Normas: SATRA PM123, DIN-3415

## Flexión de Piel Bally



Este equipo tiene como finalidad probar la resistencia del acabado a la flexión de las pieles utilizadas en la fabricación de calzado, ropa o bolsas.  
Cumple con las Normas: SATRA TM-55, ISO 5402 (2002), ASTM 6128, JIS K 6545 (1994).

## Flexión de Suela



Este equipo (Bending Resistance Tester) se utiliza para calificar la resistencia al doblado de zapatos acabados y suelas. Los zapatos y suelas se doblan desde la punta en cierto ángulo y frecuencia.

SUTTEX Instrumentos, S.A. de C.V.

Tels: 55-5336-5742 y 55-5336-5808, mail: ventas@suttex.mx, Internet: www.suttex.mx

## Flexión de Suela Ross



Se utiliza para hacer pruebas de flexión a 90° de material para suelas de hule, piel, etc. sometiendo las muestras específicamente preparadas a repetidos doblamientos por flexión.

Cumple con las Normas: SATRA TM60

## Flexión de Zapato Completo



Este equipo (Whole Shoe Bending Tester) se utiliza para calificar la resistencia al doblado de zapatos ya acabados y suelas. Cumple con las Normas: SATRA TM92

## Impacto en Tacones



Para evaluar la resistencia al impacto sobre los tacones de calzado para dama. El golpe con cierta energía de impacto se aplica al tacón para calificar la duración de los tacones.

Cumple con las Normas: SATRA TM20, BS-5131, ISO 19953

## Impacto Continuo en Tacones



Para determinar la resistencia al impacto continuo sobre los tacones de calzado para dama. El golpe con cierta frecuencia y energía de impacto se aplica al tacón hasta que falle por la fatiga.

Cumple con las Normas: SATRA TM21, BS-5131

## Lastómetro



Para calificar la distensión y la fuerza del acabado de la piel. Se utiliza en la piel superior de las botas y zapatos así como en pieles delgadas o delicadas

Cumple con las Normas: ISO 3379, ISO 17235, DIN 53325, QB/T 3812.7

## Indicador de Grosor



Equipo para medir grosores de muestras de piel, telas, textiles, película o papel en cierta área y bajo cierta presión.

## Indicador de Grosor Digital



Medidor de grosor digital para muestras de piel con un peso específico de 393 g/f. (49.1 kPa).

## Medidor de Suavidad



Medidor de suavidad específico para piel pero también utilizado en telas textiles y otras telas de tacto suave no tejidas.

El material se coloca en la apertura con una carga específica. Cumple con las Normas: ISO 17235, IULTCS, IUP 36.

## Permeabilidad Bally



Este equipo se utiliza para evaluar la permeabilidad de la piel, piel artificial y telas. La permeabilidad se establece al doblar y curvar el material y los datos se utilizan para el mejoramiento del material. Cumple con las Normas: DIN 53338.

SUTTEX Instrumentos, S.A. de C.V.

Tels: 55-5336-5742 y 55-5336-5808, mail: ventas@suttex.mx, Internet: www.suttex.mx

## Permeabilidad Maeser



El equipo Maeser se utiliza para evaluar la penetración dinámica del agua en la piel externa de los zapatos.

Cumple con las Normas: ASTM D2099, SATRA PM34, ALCA E56 ISO

## Permeabilidad de Zapatos



Este equipo (Shoe Water Penetration Tester) permite probar el comportamiento de las superficies y forros de los zapatos de goma en pruebas de impermeabilidad por inmersión.

Cumple con las Normas: HG/T 3664

## Rigidez de Plantilla



Este equipo (Insole Backpart Stiffness Tester) se utiliza para determinar la rigidez a la flexión de la parte trasera de las plantillas en la dirección longitudinal. Cumple con las Normas: ISO 18896, BS 5131

## Teñidora Multidrum



Equipo de tintura de laboratorio para teñir muestras de piel y pelaje con movimiento y tintura estacionaria, (rango de temperatura: 85°C). Posibilidad de 2, 4 ó 6 tambores.

## Tambor de Teñido



Equipo para laboratorio y media producción, para pequeños baños o pruebas múltiples de piel, obteniendo mejores resultados que se reflejan en los grandes procesos. Volúmen de 200, 680 ó 1520 litros. Capacidad de 16, 54 ó 120 kg.

SUTTEX Instrumentos, S.A. de C.V.  
Tels: 55-5336-5742 y 55-5336-5808, mail: ventas@suttex.mx, Internet: www.suttex.mx

## Agrietamiento



Equipo para evaluar la resistencia al agrietamiento por estrés de geomembranas de poliolefinas por una tensión constante de una pesa ranurada. Se utiliza en geomembranas utilizadas para sitios de rellenos. Cumple con las Normas: ASTM D5397, CJ/T 234.

## Abrasión de Geotextiles



Equipo para determinar la resistencia de los geotextiles y sus relacionados a la abrasión causada mediante el método del block de lija de arena. Aplica únicamente a geotextiles, no a geomembranas. Cumple con las Normas: ASTM D4886, ISO 13433, BS EN918.

## Cámara Ultravioleta



Mediante este equipo se determina las propiedades de envejecimiento a la radiación UV de geosintéticos expuestos a la luz fluorescente UV, calor y humedad. Cumple con las Normas: ASTM D4329, ASTM D4587, ASTM D5208, ISO 4892-3, GB/T 14522, GB/T 16422.3

## Dinamómetro Universal



Equipo utilizado para llevar a cabo pruebas de fuerza por tensión, pruebas de tensión en juntas y sellos, resistencia al estiramiento, pruebas de resistencia a la punción y a la perforación. Cumple con una gran cantidad de Normas ASTM, ISO, GB/T, JTG, etc.

## Contenido de Carbón



Equipo utilizado para determinar el contenido de negro de carbón (carbon black) en geomembranas, tubos de poliolefinas (polietileno, polipropileno, polibutileno) y materiales para la fabricación de tubos y uniones. Cumple con las Normas: ASTM D1603, ISO 6964.

## Dispersión de Carbón



Utilizado para evaluar la pigmentación o el tamaño de la aglomeración y grado de dispersión de negro de carbón en tubos de poliolefinas, sus uniones y sus compuestos. Cumple con las Normas: ISO/DIS 18553, GB/T 18251.

## Durómetro para Hule



Equipo para evaluar diferentes rangos de dureza: Shore A, B, C, D, DO, O y OO. Puede utilizarse con cualquier orientación ya que la gravedad no afecta las lecturas. Cumple con las normas: ASTM D2240, DIN 53505, ISO 868 and ISO 7619.

## Grosor de Geotextiles



Utilizado para determinar el grosor de geosintéticos en condiciones de presión específica y durante un especificado periodo de tiempo. Cumple con las normas: ASTM D5199, ISO 9863, GB/T 13761.

## Grosor Digital



Utilizado para determinar el grosor de geomembranas o películas plásticas en condiciones de presión específica y durante un especificado periodo de tiempo. Cumple con las normas: ASTM D5199, ISO 4593, GB/T 6692.

SUTTEX Instrumentos, S.A. de C.V.

Tels: 55-5336-5742 y 55-5336-5808, mail: ventas@suttex.mx, Internet: www.suttex.mx

## Permeabilidad Vertical



Equipo para evaluar las características de permeabilidad de geotextiles y sus productos relacionados por el método plano sin carga de agregado de agua constante.

Cumple con las Normas: ISO 11058, GB/T 15789.

## Plastómetro



Equipo para determinar los Índices de Flujo, mide el valor de Masa de Flujo Derretida (MFR) de materiales termoplásticos de alto y bajo punto de derretimiento. Cumple con las Normas: ASTM D1238, ISO 1133, GB/T 3682, BS2782.

## Resistencia a la Perforación



Utilizado para determinar la resistencia de geomembranas y geotextiles a la penetración por el método de caída de un cono de acero a determinada altura.

Cumple con las Normas: ASTM D4886, BS EN918, ISO 13433.

## Resistencia Hidrostática



Utilizado para evaluar la resistencia a la presión hidrostática y el coeficiente de permeabilidad de geomembranas compuestas de capas impermeables y de no-tejidos. Cumple con las Normas: GB/T 19979.1, GB/T 19979.2, GB/T 17642.